

CATÁLOGO DO ITEM IMPORTADO

Pleito de Inclusão de Ex-Tarifário

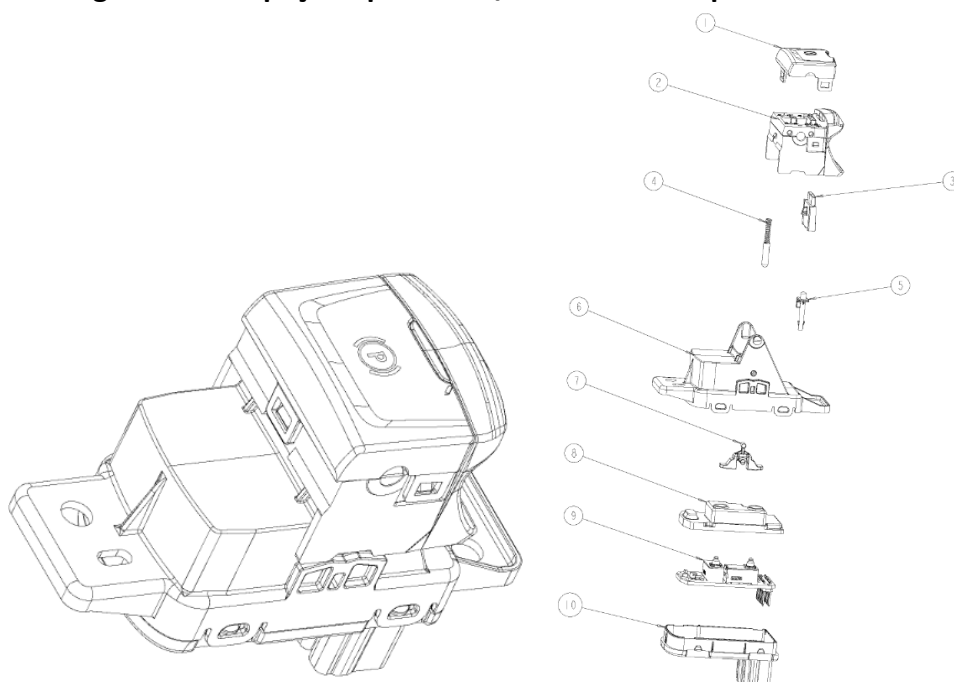
Número de Controle SDIC	NCM	Sugestão de descrição do ex-Tarifário
F6-22I	8536.50.90	Interruptor elétrico aplicado no centro do painel com o objetivo de acionar o freio de mão elétrico, com dimensão de aproximadamente 85 cm X 36 cm e peso de aproximadamente 0,044 Kg; feito principalmente de plástico com conector de 16 vias.

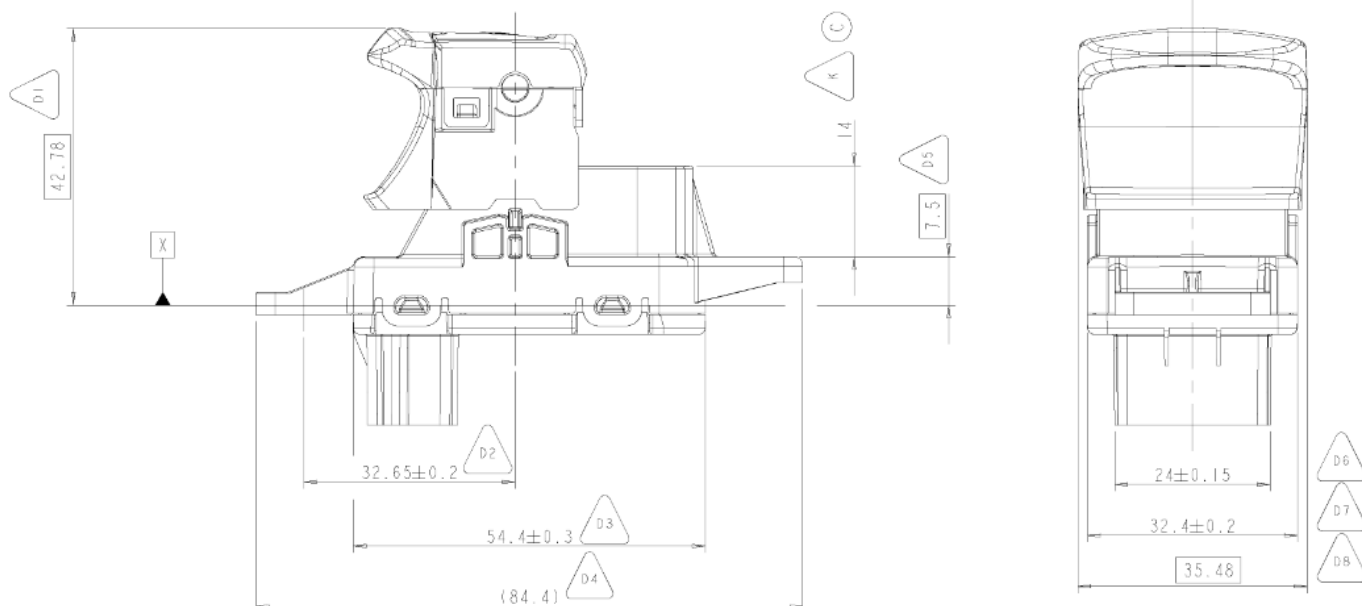
1. Especificações técnicas detalhadas da autopeça:

Interruptor elétrico com dimensão de aproximadamente 85 cm X 36 cm, com peso de aproximadamente 0,044 Kg e feito principalmente de plástico. Possui conector de 16 vias.

DESIGNAÇÃO	MATERIAL
TAMPA DA CHAVE	>PC<
CORPO DA CHAVE	>PC+ABS<
JOIA SUPERIOR	>PC<
CONJ. PINO GUIA	AÇO INOXIDÁVEL
JOIA INFERIOR	>PC<
CARCAÇA	>PA6-GF35<
ATUADOR	>POM<
TAPETE DE BORRACHA	>SIR<
PLACA DE CIRCUITO	FR4
SOQUETE	>PBT-GF30<
LUBRIFICANTE	LUBRIFICANTE

2. Imagens da autopeça importada e/ou desenho esquemático:





3. Aplicação do item importado:

Aplicado nos veículos de passeio

4. Função do item importado no produto fabricado pela empresa pleiteante do ex-tarifário:

É utilizado para fornecer ao condutor a possibilidade de utilizar o freio de mão do veículo de forma mais fácil, sem realizar muito esforço.